



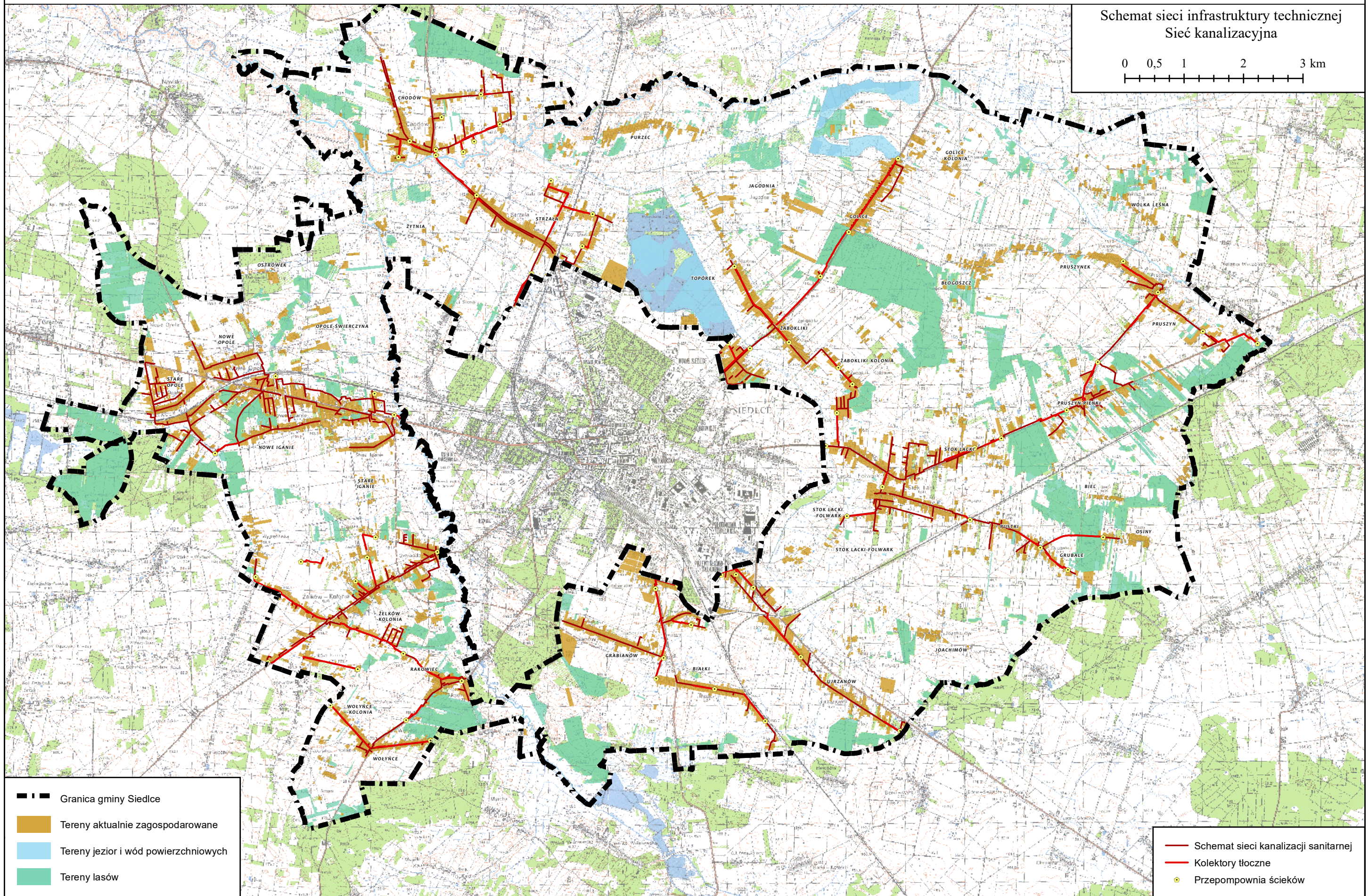
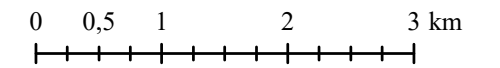
1:60 000

STUDIUM UWARUNKOWAŃ I KIERUNKÓW ZAGOSPODAROWANIA PRZESTRZENNEGO GMINY SIEDLCE

mapa uwarunkowań

Załącznik nr
do Uchwały nr
Rady Gminy Siedlce
z dnia

Schemat sieci infrastruktury technicznej
Sieć kanalizacyjna



- Granica gminy Siedlce
- Tereny aktualnie zagospodarowane
- Tereny jezior i wód powierzchniowych
- Tereny lasów

- Schemat sieci kanalizacji sanitarnej
- Kolektory tłoczne
- Przepompownia ścieków