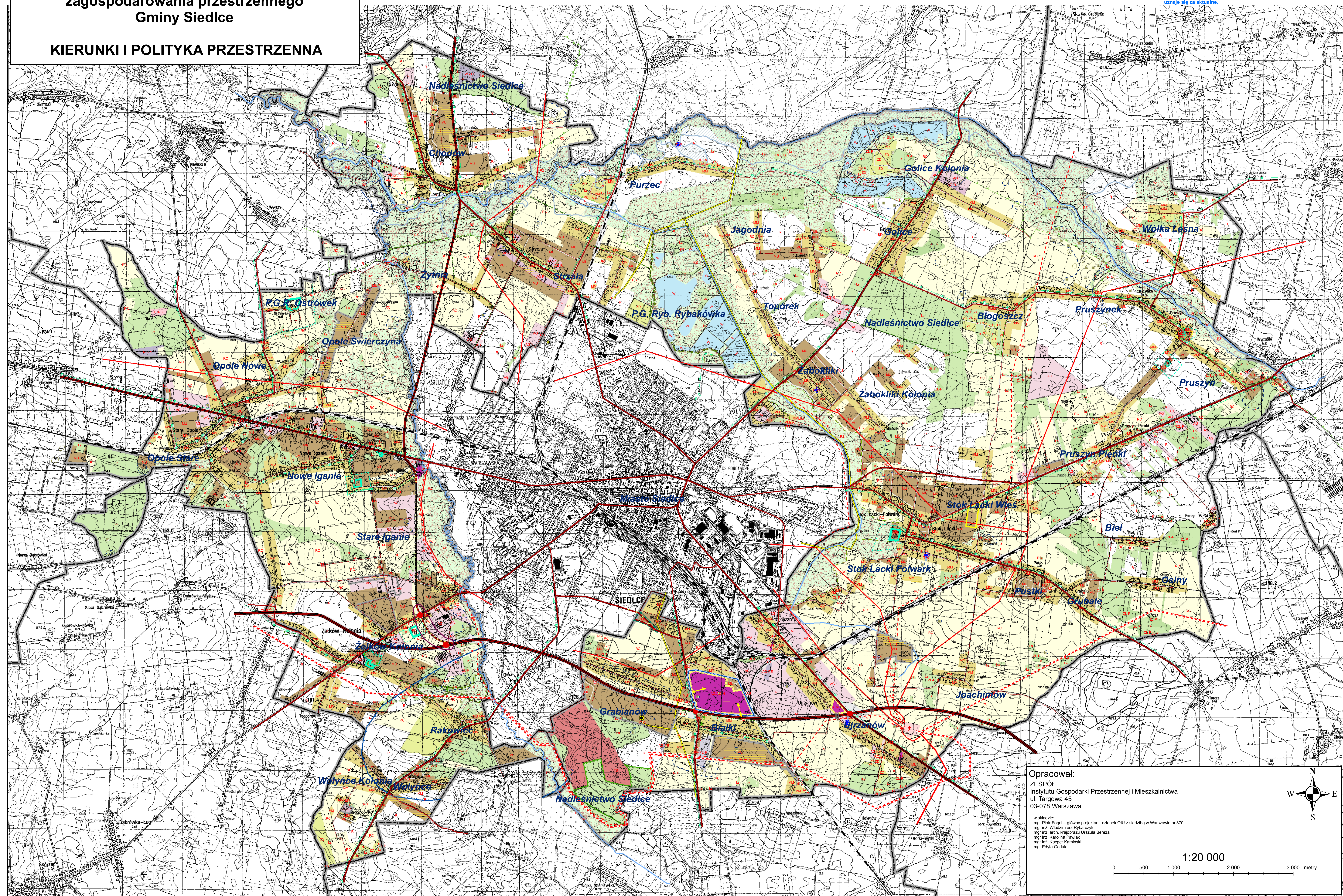


Zmiana studium uwarunkowań i kierunków zagospodarowania przestrzennego Gminy Siedlce

KIERUNKI I POLITYKA PRZESTRZENNA

Przedmiotowa zmiana studium dotyczy wyłącznie obszaru miejscowości Białki pomiędzy ul. Lutowską, obwodnicą drogową Siedlec w ciągu drogi nr 2 i torami kolejowymi. Zasięg zmiany jest ograniczony przestrzennie. Wszystkie pozostałe zapisy studium uwarunkowań i kierunków zagospodarowania przestrzennego gminy Siedlce zarówno w części tekstowej, jak i graficznej znajdują się poza obszarem zmiany i uznaje się za aktualne.



Uzupełnienie legendy zmiana Studium z 2009 r.

- Granica zmiany Studium
- KIERUNKI ZMIAN W PRZEZNACZENIU TERENU**
 - MU - Tereny zabudowy mieszkaniowo – usługowej jednorodzinnej
 - AG/AG-H - Tereny aktywności gospodarczej (wielkopowierzchniowy obiekt handlowy) i centrum logistyczne
 - Obszar do obowiązkowego opracowania planu miejscowego
 - Lokalizacja wielkopowierzchniowych obiektów sprzedażowych
 - Tereny wymagające zgody na zmianę przeznaczenia na cele nierolnicze
 - Obsługa komunikacyjna terenu - kierunki włączeń

Legenda do Studium z 2008 r.

- Granica gminy
- Granice wsi

KIERUNKI ZMIAN W PRZEZNACZENIU TERENU

OBSZARY ZAINWESTOWANE

- MU - Tereny zabudowy mieszkaniowo – usługowej jednorodzinnej
- MM - Tereny zabudowy zagrodowej wraz z mieszkaniowo – usługową
- ZD - Tereny rozwoju turystyki i rekreacji
- AG - Tereny aktywności gospodarczej
- AG-R - Tereny aktywności gospodarczej (produkcja rolna)
- AG-H - Tereny aktywności gospodarczej (wielkopowierzchniowy obiekt handlowy)
- AG-PE - Tereny aktywności gospodarczej (powierzchniowa eksploatacja)
- TERENY INFRASTRUKTURY TECHNICZNEJ
- IT-W - Ujęcia wody
- IT-OS - Projektowana oczyszczalnia ścieków
- IT-E - Projektowana stacja transformatorowa Siedlce-Urzędów
- IT-G - Projektowana stacja redukcyjna gazu
- IT-NO - Projektowane składowisko odpadów komunalnych
- TERENY KOMUNIKACJI:
- KK - Tereny komunikacji kolejowej
- KS - Tereny komunikacji drogowej

OBSZARY OTWARTE

- LS - Lasy
- ZL-P - Projektowane zalesienia
- ZC - Tereny cmentarzy
- R - Tereny rolniczej przestrzeni produkcyjnej
- RC - Tereny rolniczej przestrzeni produkcyjnej o korzystnych warunkach glebowych
- RZ - Tereny rolniczej przestrzeni produkcyjnej położone w dolinach rzecznych
- W - Tereny wód
- PE-R - Tereny przeznaczone do rekultywacji
- TS - Tereny zamknięte

Obszary, na których obowiązuje zakaz zabudowy

- Tereny o niekorzystnych warunkach inżyniersko - geologicznych
- Tereny narażone na niebezpieczeństwo powodzi

POLITYKA PLANISTYCZNA

Obszary do obowiązkowego opracowania planu miejscowego

- Obszary wskazane do scateń i wórnego podziału nieruchomości
- Lokalizacja wielkopowierzchniowych obiektów sprzedażowych
- Obszary przestrzeni publicznej
- Tereny wymagające zgody na zmianę przeznaczenia gruntów na cele nierolnicze
- Obszary, dla których gmina ma zamiar opracować plany miejscowe
- Obszary problemowe

Obszary chronione i wskazane do ochrony na podstawie ustawy o ochronie przyrody

- Rezerwat "Gobórz"
- Projektowane rezerваты przyrody
- Obszar Natura 2000- Dolina Litwka
- Projektowany Park Krajobrazowy
- Granica Obszaru Chronionego Krajobrazu
- Pomniki przyrody
- Projektowany Zespół Przyrodniczo-Krajobrazowy

Obszary chronione i wskazane do ochrony na podstawie ustawy o ochronie zabytków

- Obiekty wpisane do rejestru zabytków
- Strefa ochrony konserwatorskiej A
- Strefa ochrony konserwatorskiej B
- Strefa ochrony konserwatorskiej E
- Strefa ochrony konserwatorskiej K
- Parki zabytkowe
- Strefa obserwacji archeologicznej AR1
- Strefa obserwacji archeologicznej AR2
- Strefa obserwacji archeologicznej AR2a
- Strefa obserwacji archeologicznej AR3
- Powierzchniowe stanowiska archeologiczne
- Pojedyncze stanowiska archeologiczne

Kierunki rozwoju komunikacji i infrastruktury technicznej

Kierunki rozwoju układu drogowego

- Autostrada A-2 - projektowana
- Droga główna ruchu przyspieszonego
- Droga główna ruchu przyspieszonego - projektowany przebieg
- Droga główna
- Droga główna - projektowana
- Droga główna projektowana - wariant miejski
- Droga zbiorcza
- Droga lokalna lub dojazdowa
- Zespoły węzłów
- Projektowane węzły i zespoły węzłów
- Przejazdy drogowe bez powiązań
- Linie kolejowe
- Projektowane ścieżki rowerowe

ISTNIEJĄCE I PROJEKTOWANE SIECI PRZESYŁOWE

- Projektowana gazowa stacja redukcyjno-pomiarowa i stopnia
- Projektowana stacja elektroenergetyczna Siedlce-Urzędów
- Projektowana oczyszczalnia ścieków

Opracował:
ZESPÓŁ
Instytutu Gospodarki Przestrzennej i Mieszkalnictwa
ul. Targowa 45
03-078 Warszawa

w składzie:
mgr Piotr Fogel – główny projektant, członek OIU z siedzibą w Warszawie nr 370
mgr inż. Włodzisław Rybicki
mgr inż. arch. Krzysztof Urszula Bercza
mgr inż. Karolina Pawlak
mgr inż. Kacper Kamiński
mgr Edyta Godula

1:20 000

0 500 1 000 2 000 3 000 metry